



## FIRE STOP

Selante corta-fogo à base de acrílico que permite movimentação em juntas e aberturas para passagem de tubos e cabos.



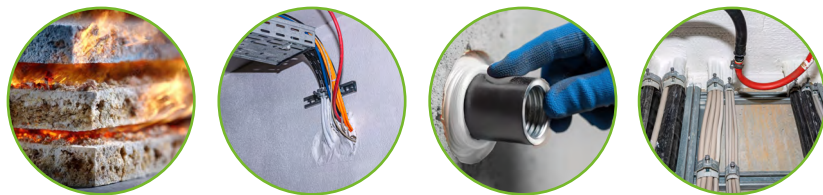
Mastique anti chama



Flexibilidade e baixo VOC



Pode ser lixado e pintado



### Características

Q-Borg Fire Stop é um selante de proteção contra fogo para tratamento de juntas de movimentação verticais e horizontais e vedação de pontos de passagem de cabos, calhas e tubulações.

### Aplicações

Para selamento e vedação de proteção de juntas horizontais e verticais, sujeitas a chamas. Possui resistência contra gases, sujidades, água e outros contaminantes. Atende ao padrão da norma UL (Underwriters Laboratories), alcançando a classe máxima "V-0". Indicado para selagem de juntas rígidas ou com movimentação restrita entre paredes e tetos e com larguras entre 6 e 30mm. Também indicado para selagem de juntas de painel pré-fabricado, de controle em blocos de alvenaria, de passagens e bandejas de cabos, de penetrações em tubos de metal, em torno de dutos de metal, tubulações etc. Pode ser utilizado em diversos tipos de materiais base como, alvenaria, concreto, gesso acartonado e superfícies metálicas.

### Modo de uso

**PREPARO DA SUPERFÍCIE:** A superfície deve estar isenta de pó, gorduras ou qualquer substância que possa impedir uma boa aderência. Aguardar a superfície secar antes da aplicação. Para um melhor acabamento, proteger as áreas onde não se pretende o contato do produto com fita adesiva. **APLICAÇÃO:** Aplique o selante de forma uniforme, preenchendo completamente a junta. Certifique-se de que o produto esteja em contato com todas as superfícies para garantir uma vedação completa. Utilize uma espátula para nivelar o selante antes de formar película. Limpar as ferramentas e retirar fita adesiva antes da cura do produto. Depois de curado, o produto só é removido mecanicamente. Após o uso, deixe uma pequena quantidade de produto acima do bico para formar um tampão. Na reutilização, retire o tampão. No caso de aplicações em substratos diferentes dos mencionados no Boletim Técnico, recomenda-se realizar um teste para avaliar a adesão e compatibilidade do produto.

### Limitações

Não utilizar em espelhos e aquários. Não aplicar em plásticos à base de polietileno, polipropileno, nylon®, acrílico e politetrafluoretileno. Não utilizar em materiais que terão contato com alimentos e imersão contínua em meios líquidos. Não utilizar em fachadas de vidro e qualquer adesão estrutural que necessite resistência. Não utilizar em superfícies que eliminam óleo, plastificantes ou solventes, como madeira imersa em óleo, superfícies quando estão molhadas ou paredes com revestimento em processo de descascamento. Antes de pintar, recomenda-se efetuar um pré-teste. Tintas à base de solventes e óleos podem ser prejudiciais ao produto.

### Garantia e Armazenamento

Validade de 12 meses a partir da data de fabricação. O armazenamento inadequado reduz a garantia do produto.

Armazenar o produto em sua embalagem original, em local coberto, seco e arejado, à temperatura ambiente. Para evitar a contaminação do produto não utilizado, não retorne qualquer sobra de material em sua embalagem original. Mantenha fora do alcance de crianças e animais.

### Segurança

Para maiores informações sobre manuseio, estocagem, disposição dos resíduos e ecologia, saúde e segurança, propriedades físicas e outros dados de segurança, consulte a FDS (Ficha de Dados de Segurança) do produto.

### Apresentação



Cartucho 420g  
NCM 35069190  
Peso líquido: 360g  
Peso bruto: 420g



Peso líquido: 4,32kg  
Peso bruto: 5,74kg  
Medidas: 240x240x160mm (CxLxA)

Cor	Cod. Venda	Cod. Barras	Cod. Barras Caixa
○ Branco	QBORG273464	7898718273464	0000000000000



Sachê 600mL  
NCM 3506.91.90  
Peso líquido: 984g  
Peso bruto: 990g



Peso líquido: 11,80kg  
Peso bruto: 12,48kg  
Medidas: 150x360x210mm (CxLxA)

Cor	Cod. Venda	Cod. Barras	Cod. Barras Caixa
○ Branco	QBORG273488	0000000000000	0000000000000

### Dados Técnicos

Atribuição	Selantes Corta Fogo
Aparência	Pastosa
Densidade (g/cm <sup>3</sup> ) (picnômetro)	1,4 - 1,5
Tempo de cura (mm/24h)	±2 minutos
Temperatura de trabalho(°C)	10° a 40°
Resistência à temperatura(°C)	-20° a 60°
Resistência a tração(MPa)	>1,5
Alongamento mínimo	>150%
Inflamabilidade vertical UL 94: 1996 (rev.: 2013)	V-0*

\*Ensaio realizado pelo IPT - Relatório de ensaio N°: 1 157 810-203

As informações deste boletim técnico são baseadas através de nossa experiência e conhecimento, sendo de forma orientativa e de acordo com os procedimentos de norma vigente, com análises realizadas em laboratório de acordo com os requerimentos dos produtos. Utilizações não previstas nesse documento não serão contempladas. A Q-Borg garante a qualidade dos seus produtos contra defeitos de fabricação conforme determinações legais do Código de Defesa do Consumidor, lembrando que a performance final do produto é diretamente influenciada pela qualidade da aplicação e condições da mesma, inclusive fatores como clima, temperatura, armazenagem e formas de aplicar. Não assumimos assim, qualquer responsabilidade relativa ao rendimento e ao desempenho de qualquer natureza em decorrência do uso indevido do produto. Este produto exige mão de obra especializada para aplicação. A Q-Borg reserva-se o direito de mudar as especificações ou informações contidas neste boletim sem prévio aviso. Para mais esclarecimentos consultar nosso departamento técnico. Para informações de segurança, manuseio, armazenagem e descarte, consultar a respectiva Ficha de Dados de Segurança (FDS).



(+55 11) 2482-5000  
contato@qborg.com.br